

Entladen des Ultra-Tiefkühlschrank SUFsg von der Transportpalette

Unloading the Ultra Low Temperature Freezer SUFsg from the Transport Pallet

7085888-00

Erforderlich: 2 Personen
Required: 2 persons

Benötigtes Werkzeug:
Required tools:

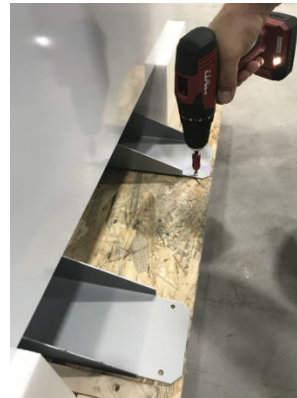
- Hebeisen / Crowbar
- Cuttermesser / Knife
- Schlitz-Schraubendreher / Slotted screwdriver
- Hammer / Hammer
- Meterstab / Pocket rule
- Akkuschauber / Cordless screwdriver
- Handschuhe / Gloves



1. Entladerampen abschrauben / Unscrewing the unloading ramps



Gerät nach Entfernen des Kartons. Zwei Entladerampen (Pfeile) sind auf der Palette festgeschraubt.



Schrauben Sie die Entladerampen ab und legen Sie sie mit den Schrauben zur Seite.
Unscrew the unloading ramps and set them aside with the screws.



Entladerampen
Unloading ramps

2. Holzleisten entfernen / Removing the wooden strips

Holzleisten mit Schraubendreher und Hammer leicht lösen.
Loosen the wooden strips with a screwdriver and hammer.



Holzleisten mit Hebeisen entfernen.
Remove the wooden strips with the crowbar.



Die Holzleisten können entsorgt werden.
The wooden strips can be disposed of.

3. Polsterungen einschneiden / Cutting the upholsteries

Polster auf der Palette auf beiden Seiten der Rollen komplett bis unten einschneiden
Cut the upholstery on the pallet on both sides of the castors, down to the bottom



Herausgeschnittene Styroporstücke herausnehmen und aufbewahren. Alle 4 Rollen sind nun frei sichtbar.
Take out the cut styrofoam pieces and keep them. The 4 castors are now freely visible.



4. Polsterungen abnehmen / Removing the upholsteries

Entladerampe mit Styroporstück seitlich ansetzen und das Gerät anheben.
Position the unloading ramp with a styrofoam piece under the chamber side and lift the chamber.



Nach dem Anheben kann eine zweite Person die 2 Polsterungen auf dieser Seite herausnehmen.
When the chamber is lifted, a second person can remove both upholsteries on this side.



Gerät herunterlassen
Gerät gegen Wegrollen sichern, Bremsen an den Rollen arretieren.
*Lower the chamber.
Secure the chamber to prevent it from rolling off, lock the castor brakes.*

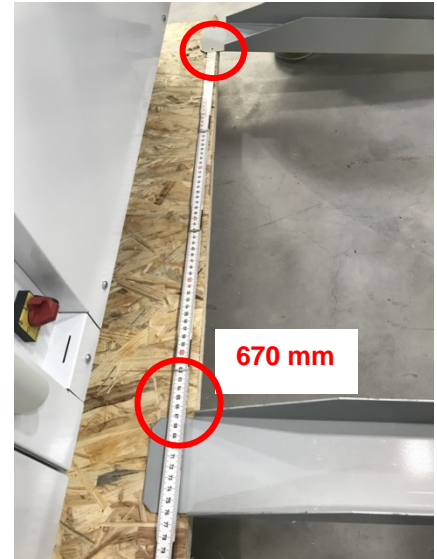
Vorgang auf der anderen Seite des Gerätes wiederholen:
Gerät mit der Entladerampe anheben und Polsterungen herausnehmen
*Repeat the procedures on the other side of the chamber:
Lift the chamber with the unloading ramp and remove the upholsteries.*

5. Entladerampen positionieren / Position and fix the unloading ramps

Entladerampen fluchtend zu Rollen seitlich positionieren
Position the unloading ramps aligned to the castors.



Beide Entladerampen im Abstand von 670mm positionieren
Position the unloading ramps both at a distance of 670mm



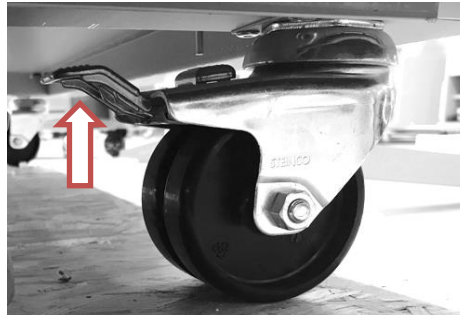
6. Entladerampen fixieren / Fix the unloading ramps

Entladerampen in dieser Position mit den Schrauben an die Palette anschrauben

In this position, screw the unloading ramps onto the pallet using the screws.



Bremsen an den Rollen lösen
Release the brakes on the castors



7. Gerät herunterrollen/ Roll down the chamber

Rollen zu den Entladerampen ausrichten
Align the castors to the unloading ramps



Gerät vorsichtig herunterrollen
Carefully roll down the chamber.



Entladerampen von der Palette abschrauben. Zu Wiederverwendung die Entladerampen und Schrauben aufbewahren
Unscrew the unloading ramps from the pallet. Keep the unloading ramps and screws for reuse