



# Wenn sich das Kühlgerät bei Ihnen meldet...

Ihr Kühl- oder Gefriergerät sendet einen Alarm: Steht die Tür offen? Wurde der Stecker gezogen und ist deshalb die Temperatur nicht mehr konstant? Mit einem Blick auf das SmartMonitoring-Dashboard sehen Sie schnell und übersichtlich, um welchen Fall es sich handelt, um zügig reagieren zu können. Lassen Sie sich Alarmbenachrichtigungen direkt und in Echtzeit schicken. Über das Dashboard können Sie festlegen, ob nur Sie im Alarmfall eine Meldung erhalten sollen oder auch weitere Personen. So ist schnelles Handeln gewährleistet und Ihre Ware immer optimal geschützt.

**Tür steht offen:** Haben Sie vergessen, die Gerätetür ganz zu schließen und wurde dadurch die Temperaturobergrenze erreicht?

**Keine Stromverbindung oder Netzwerkausfall:** Ist der Netzstecker nicht eingesteckt und hat das Gerät deshalb keine Stromverbindung? Verhindert ein unbemerkter Netzwerkausfall eine Internetverbindung?

**Erkennen von Bedienfehlern:** Ist Ihnen das Gerät an der Rückwand schon einmal vereist, weil Sie die Roste falsch eingeschoben haben?



**Temperaturalarm / Türalarm:** Bei ungewünschten Temperaturabweichungen sind der Temperatur- oder Türalarm nicht nur am Gerät akustisch und visuell dargestellt. Zusätzlich werden Sie und weitere Personen am Dashboard und per E-Mail informiert.



**Heartbeat:** Auch wenn das Gerät keine Stromverbindung hat oder vom Internet getrennt ist, erkennt die Liebherr-Cloud dies und meldet einen Heartbeat-Alarm. Dadurch werden Sie umgehend informiert und können schnell eingreifen.

**SmartAlarm:** Mit SmartAlarm lassen sich Abweichungen im Temperaturverlauf frühzeitig erkennen und können dadurch rechtzeitig behoben werden, noch bevor größerer Schaden entsteht.

# SmartMonitoring von Liebherr

Über das SmartMonitoring-Dashboard erfassen und speichern Sie Temperaturen, Alarmevents und Betriebsdaten Ihrer Geräte. Egal ob am Arbeitsplatz oder unterwegs – mit dem Smartphone, Tablet oder Computer können Sie bequem von überall auf die Betriebsdaten Ihrer Geräte zugreifen. Mit den optional erhältlichen Zusatzfunktionen und weiterer Sensoren lässt sich SmartMonitoring passgenau für Ihre Zwecke erweitern. Das SmartMonitoring-Dashboard denkt für Sie mit und zeigt Ihnen alle relevanten Informationen, die Sie benötigen. Somit sind Sie über alle Funktionen und Statusmeldungen Ihrer Kühl- und Gefriergeräte bestens informiert.

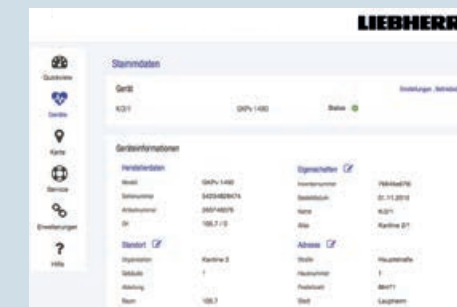


**Dokumentation:** Eine Temperaturdokumentation kann einfach erstellt werden. Per Mausklick erhalten Sie ein HACCP-Protokoll, das über die Temperatur Ober- und Untergrenzen informiert. Zusätzlich können Sie umfangreiche Berichte weiterer Betriebsdaten erstellen und als Dokument exportieren. Die Gerätedaten werden hierzu in der Liebherr-Cloud gespeichert.

**Gerätedaten:** Ihre Geräte werden übersichtlich mit den wichtigsten Informationen und Alarmmeldungen auf einen Blick dargestellt. Bei Bedarf können detaillierte Betriebsdaten und die Gerätehistorie mit einem Klick dargestellt werden. Alle relevanten Geräteparameter werden übersichtlich dargestellt. So haben Sie immer auf einen Blick eine Übersicht der Gerätefunktionen.

**Alarm:** Umfangreiche Alarmbenachrichtigungen stehen über das Dashboard bereit. So können Temperatur und Türalarme individualisiert werden, indem die Temperaturgrenzen im Dashboard festgelegt werden. Eine Alarmweitergabe per SMS oder E-Mail gewährleistet eine schnelle Reaktionszeit.

**QuickView:** Schnelle Übersicht der wichtigsten Betriebsdaten: So haben Sie kritische Geräte, die Auffälligkeiten oder Fehlermeldungen anzeigen, sofort im Blick.



**Stammdaten:** Die Stammdaten fassen die wichtigsten Grundinformationen Ihrer Geräte zusammen. Hier können auch interne Inventurnummern oder der genaue Gerätestandort hinterlegt werden.



**DeviceLocator:** Im DeviceLocator erhalten Sie eine Übersicht, falls Sie mehrere Geräte an unterschiedlichen Standorten betreiben. Zusätzlich werden Sie über den Status Ihrer Geräte informiert, um im Alarmfall schnell reagieren zu können. Die Gebäudeplanfunktion ermöglicht eine raumgenaue Darstellung der Geräte für einen noch besseren Überblick.

**Störungsstatistik:** Aufgeschlüsselt nach Woche, Monat, Quartal oder Jahr erhalten Sie in einem Balkendiagramm eine Übersicht über die Anzahl aufgetretener Störungsmeldungen innerhalb eines bestimmten Zeitraums.



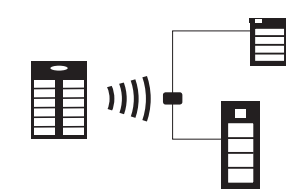
# Digitale Angebote werden stetig erweitert

Durch die Nutzung von Cloud-Diensten und Standards in der Datenverarbeitung können unsere digitalen Angebote und SmartMonitoring-Services schnell und dynamisch umgesetzt und erweitert werden. So bietet Ihnen Liebherr bei der Geräteüberwachung und Dokumentation von Statusmeldungen einen echten Mehrwert!



**Sicherheit**

Liebherr nimmt den Schutz Ihrer Daten ernst. Wir setzen auf die langjährige Erfahrung von Microsoft, der als erster Cloud-Anbieter eine Zertifizierung nach dem internationalen ISO/IEC 27018-Standard für Datenschutz erhalten hat. Für die Datenübertragung setzen wir auf Verschlüsselungstechnologien, die auch in der Bankenbranche eingesetzt werden. Alle Daten, die Liebherr in Cloud-Diensten verarbeitet, werden zuvor konsequent anonymisiert. Kundendaten werden ausschließlich über Server im hauseigenen Rechenzentrum verarbeitet. Dadurch bietet SmartMonitoring von Liebherr ein Höchstmaß an Sicherheit.



**Externe Sensoren**

Perfekt gelöst: Auch nicht vernetzbare Liebherr-Geräte sowie Modelle anderer Hersteller können mittels Sensoren in das System integriert und temperaturüberwacht werden.



**SmartAlarm**

SmartAlarm von Liebherr gewährleistet zusätzlichen Schutz Ihrer kostbaren Waren. Das System registriert kältetechnische Abweichungen im Gerätebetrieb und meldet diese umgehend. Fehlfunktionen, die mit der Zeit zum Ausfall der Kühlung führen könnten, werden frühzeitig erkannt und lassen sich rechtzeitig beheben.



**RemoteSupport**

Benötigen Sie Hilfe bei der Konfiguration Ihres Geräts oder möchten Sie nach einem Temperaturalarm eine Prüfung der Gerätefunktion durch den Liebherr-Service durchführen lassen? Remote Support hilft Ihnen dabei Zeit und Kosten zu sparen. Per Fernzugriff kann sich der Liebherr Kundendienst auf Ihr Gerät aufschalten und die gewünschten Einstellungen und Analysen vornehmen.



**IFTTT**

Vernetzte Liebherr-Geräte können auch über den Automatisierungsdienst „if this then that“ (IFTTT) gesteuert werden. IFTTT ist ein Dienstleister, der es Benutzern erlaubt, verschiedene Web-Anwendungen oder SmartHome-Produkte mit einfachen bedingten Anweisungen zu verknüpfen. Dadurch kann SmartMonitoring noch komfortabler genutzt werden, indem zum Beispiel ein Gerätealarm ein Blinken der Bürobeleuchtung auslöst.

Wirtschaftlichkeit

Sicherheit

Service

## Neuheit 2018: Professionelle Geräteüberwachung mit SmartMonitoring

Wenn im Restaurant oder der Bar ein Kühlgerät ausfällt, kann dies hohen wirtschaftlichen Schaden verursachen. SmartMonitoring von Liebherr minimiert dieses Risiko und bietet Ihnen als Gewerbekunde jetzt noch mehr Sicherheit, Service und Verlässlichkeit beim Betrieb Ihrer Geräte. Mit Liebherr-SmartMonitoring erfassen und speichern Sie Temperaturen, Alarmer und weitere Betriebsdaten Ihrer Geräte. Egal ob am Arbeitsplatz oder unterwegs - Sie sind jederzeit und überall informiert über den Zustand der Kühl- und Gefriergeräte und sparen nicht nur Zeit, sondern auch Geld.

### SmartMonitoring: Die Key-Selling Points in der Übersicht:

#### Einfache intuitive Bedienung

Das SmartMonitoring-Dashboard von Liebherr ist intuitiv und einfach zu bedienen. Temperatureinstellungen sowie Alarmbenachrichtigungen lassen sich bequem über das Dashboard vornehmen. Darüber hinaus werden alle Geräte übersichtlich dargestellt und die Betriebsdaten sowie Statusmeldungen umfangreich dokumentiert.

#### HACCP-Dokumentationssystem

Einfache Temperaturdokumentation auf Knopfdruck. Per Mausklick erhalten Sie ein HACCP-Protokoll, das über die Temperatur Ober- und Untergrenzen informiert.

#### Eine Lösung für alle Geräte

Perfekt gelöst: Rüsten Sie Ihre bestehenden vernetzbaren Liebherr-Geräte einfach nach. Auch nicht vernetzbare Liebherr-Geräte sowie Modelle anderer Hersteller können über zusätzlich erhältliche Sensoren in das System integriert und überwacht werden.

#### RemoteSupport

RemoteSupport hilft Zeit und Kosten zu sparen. Per Fernzugriff kann sich der Liebherr-Kundendienst auf Ihr Gerät aufschalten und die gewünschten Einstellungen und Analysen vornehmen.

#### SmartAlarm

SmartAlarm erkennt Anomalien im Gerätebetrieb und meldet diese. Fehlfunktionen, die zum Ausfall der Kühlung führen können, lassen sich somit frühzeitig erkennen und beheben.

#### 2-Wege-Alarmierung

Doppelter Schutz und Sicherheit für Ihre Ware: Neben Temperatur- und Türalarm registriert das System per „Heartbeat“, ob das Gerät im Betrieb ist. So werden Sie bei versehentlicher Abschaltung des Geräts oder Netzwerkausfällen umgehend informiert und können schnell eingreifen.

Änderungen vorbehalten. Printed in Germany  
WPP: 7900641-00/1/09,2017



### SmartMonitoring

Intelligente Lösungen für  
professionelles Kühlen und Gefrieren

Zuverlässigkeit

**LIEBHERR**  
Qualität, Design und Innovation

home.liebherr.com