



Универсальные холодильные  
и морозильные шкафы для  
профессионального  
применения 2016/2017



**LIEBHERR**

Качество, дизайн и инновации



# Холодильные и морозильные шкафы для универсального применения

Холодильные и морозильные шкафы Liebherr для универсального применения отличаются инновационными идеями, гарантирующими первоклассное качество и неповторимый дизайн. Высококачественные компоненты и максимальный полезный объем, эффективное охлаждение и постоянство температур, а также легкость и гигиеничность очистки – это ключевые преимущества, которые Вам гарантирует продукция Liebherr.

Однако в первую очередь оборудование Liebherr отличается высокой энергоэффективностью и максимальной рентабельностью. Оборудование разработано с учетом совместимости с системой анализа рисков и критических контрольных точек (НАССР), а также отвечает строгим требованиям гигиены пищевых продуктов. Модели Profi от Liebherr – это надежная работа 24 часа в сутки и 365 дней в году.

## Содержание

Холодильные шкафы с динамическим охлаждением ..... 06

Малогобаритные холодильные и морозильные шкафы ..... 14

Морозильные лари ..... 20

Аксессуары ..... 26

### Определение климатических классов

Климатический класс 3: Температура окружающей среды от +10°C до +25°C

Климатический класс 4: Температура окружающей среды от +10°C до +30°C

Климатический класс 5: Температура окружающей среды от +10°C до +40°C

Климатический класс 7: Температура окружающей среды от +10°C до +35°C

# Шесть причин, после которых Вы отдадите предпочтение оборудованию Liebherr



## Высочайшая эффективность

Холодильные и морозильные шкафы Liebherr, разработанные специально для универсального применения, обеспечивают отличную холодопроизводительность даже в экстремальных климатических условиях. Применение инновационных компонентов, более эффективных и безвредных для окружающей среды хладагентов и высокоточных систем управления сохраняют оптимальное качество и свежесть продуктов, а также гарантируют высокую экономичность оборудования.

## Низкие эксплуатационные расходы

Прецизионная электроника в сочетании с оптимальной системой охлаждения обеспечивают высокую эффективность оборудования Liebherr при исключительно низком потреблении энергии. Немаловажную роль выполняет при этом высокоэффективная изоляция, существенно снижающая потери холода. Такие технологии в целом не загрязняют окружающую среду и существенно снижают расходы на электроэнергию и эксплуатацию. Высокое качество оборудования гарантирует долговечность и функциональную надежность.

## Надежность и качество

Холодильное оборудование Liebherr разработано специально для интенсивного профессионального использования и отличается высокой прочностью и надежностью благодаря высококачественным материалам и тщательной обработке каждой детали. Превосходное качество оборудования доказано многократно в процессе сложных испытаний. Все электронные и холодильные компоненты настроены оптимально и с учетом потребностей, чтобы обеспечить максимальную функциональность и эффективность, не забывая при этом о неповторимом и привлекательном дизайне.

## Удобство чистки

В пищевой промышленности гигиена особенно важна. Поэтому оборудование Liebherr оснащено цельной внутренней камерой без стыков и швов, которая исключительно удобна для чистки. Решетчатые полки регулируются по высоте и легко извлекаются для чистки. В зависимости от модели ролики или регулируемые ножки позволяют легко и просто убирать под шкафами.

## Привлекательный дизайн

Высокоэффективная техника в лучшем исполнении: компания Liebherr уделяет особое внимание разработке дизайна, для которого характерны элегантность и индивидуальность. Специальные материалы и элегантные формы – это неотъемлемые атрибуты неповторимого стиля Liebherr. Благодаря продуманному дизайну различные приборы Liebherr можно без труда комбинировать, придавая интерьеру особый, неповторимый стиль.

## Удобство обслуживания

Оборудование Liebherr предлагает Вам оптимальное удобство обслуживания благодаря продуманной до мелочей концепции и высококачественным, износостойким материалам. Все эти особенности гарантируют безотказную работу холодильных и морозильных шкафов и легкость их обслуживания, что имеет первостепенное значение в сфере профессионального применения.

# Основные преимущества

**Широкий диапазон температур.** При необходимости температуру можно регулировать в диапазоне от +1°C до +15°C.

**Свежесть.** Мощная система динамического охлаждения обеспечивает быстрое охлаждение вновь уложенных продуктов и равномерную температуру во всем внутреннем объеме. Контактные выключатели отключают вентилятор при открывании двери, что предотвращает попадание теплого воздуха и экономит электроэнергию.

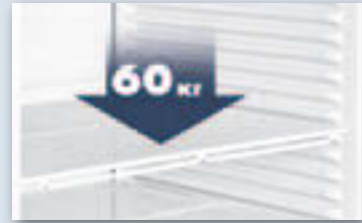


**Внутренняя светодиодная подсветка с отдельным выключателем** для оптимальной презентации товара.

LED

**Корпус,** изготовленный из листовой стали с защитным порошковым покрытием, чрезвычайно прочный и легко моется.

**Хладагент без фторуглеродов.** Природный хладагент R 600a без содержания фторуглеродов безопасен для окружающей среды, а в сочетании с мощными компрессорами также и энергоэффективен.



**Решетчатые полки с пластифицированным покрытием** позволяют вариативно использовать внутреннее пространство. Они выдерживают нагрузки до 60 кг и гарантируют надежное хранение товаров.

**Высокоэффективная изоляция** снижает потребление электроэнергии и способствует поддержанию постоянных рабочих температур.

**Цельная внутренняя камера** оснащена литыми направляющими для полок. Внутреннюю камеру, изготовленную без швов и стыков, легко чистить, и она отвечает строгим требованиям гигиены. Полки можно устанавливать вариативно, что позволяет хранить большое количество товаров даже в тяжелых громоздких упаковках.

**Аналоговый или цифровой индикатор температур** отображают действительную рабочую температуру.

**Надежный замок** предотвращает несанкционированный доступ к содержимому.



**Перенавешиваемые дверные петли** позволяют устанавливать холодильное оборудование в любом помещении.



**Эргономичная ручка-рейлинг** гарантирует надежность и прочность даже при частом открывании двери.



**Решетчатые полки легко извлекаются** даже при открытии двери под углом 90°.



Двери имеют **съемный магнитный уплотнитель**.

**Дверь со стеклопакетом** в сочетании со **светодиодной подсветкой с отдельным выключателем** обеспечивают высокую энергоэффективность, а также оптимальный поиск нужного товара и доступ к нему.



**Самозакрывающаяся дверь** предотвращает потерю холода, способствует снижению потребления энергии и повышает надежность оборудования.

FKvsl 5413



# Качество во всем, вплоть до мельчайших деталей

Универсальное холодильное оборудование Liebherr отличается надежностью, энергоэффективностью и обеспечивает быстрое и оптимальное охлаждение: холодильные шкафы с динамическим охлаждением сконструированы с учетом эксплуатации при температурах окружающей среды от +10°C до +40°C. Динамическая система охлаждения поддерживает внутри приборов

постоянную температуру, что позволяет быстро охлаждать укладываемый на хранение товар. Благодаря эффективной изоляции шкафы отличаются высокой прочностью и особенно экономичны в использовании.



#### Свежесть, гигиеничность и надежность.

Мощная система динамического охлаждения обеспечивает быстрое охлаждение вновь уложенных продуктов и равномерную температуру во всем внутреннем объеме. При открытии двери вентилятор автоматически выключается, что минимизирует попадание теплого воздуха в камеру. Рабочую температуру можно устанавливать в диапазоне от +1°C до +15°C. Внутренняя камера из пластика выполнена без швов и стыков, что позволяет проводить чистку особенно удобно и легко. Самозакрывающаяся дверь с магнитным уплотнителем и прочный замок обеспечат еще большую надежность.



#### Идеальная подсветка.

Модели холодильных шкафов со стеклянной дверью FKv(s) оснащены инновационными технологиями светодиодной подсветки, которая наилучшим образом представит реализуемый товар. В отличие от стандартных неоновых ламп светодиодные осветительные элементы отличаются более длительным сроком службы. Для них характерна высокая надежность, а также равномерность яркости и спектра освещения.

#### Дизайн и функциональность.

Холодильные шкафы серии FKv(s) отвечают самым высоким запросам благодаря элегантному дизайну SwingLine. Все холодильные шкафы оснащены прочным и надежным замком. Эргономичная ручкарейлинг гарантирует надежность даже при частом открывании двери. Энергонезависимый индикатор температуры, расположенный для удобства снаружи прибора, показывает температуру внутри устройства с высокой точностью.



#### Высокоэффективная изоляция боковых стенок, угол открытия двери 90°, удобство обслуживания.

Боковые стенки оснащены дополнительной изоляцией, что способствует экономии электроэнергии. Решетчатые полки легко извлекаются при открытии двери на 90°. Благодаря высококачественным компонентам холодильные шкафы работают почти бесшумно. Техническая конструкция оборудования, почти не требующая техобслуживания, сведет до минимума Ваши расходы и сэкономит время.

## Active Green

#### Максимальная энергоэффективность и минимальные эксплуатационные расходы.

Высокоэффективная светодиодная подсветка, используемая в моделях FKv(s) со стеклянной дверью, при включенном освещении экономит до 30% общего потребления энергии по сравнению с моделями, в которых установлены люминесцентные лампы. Это существенно снижает эксплуатационные расходы, а более высокая стоимость холодильного оборудования со светодиодной подсветкой амортизируется в кратчайшие сроки.

#### Экологически чистый хладагент.

Природный хладагент R 600a безопасен для окружающей среды, а в сочетании с мощными компрессорами также и энергоэффективен.

#### Надежность даже при высоких температурах окружающей среды.

Оборудование предназначено для эксплуатации при температурах окружающей среды от +10°C до +40°C. Высокоэффективная изоляция, мощные компрессоры и прецизионные системы управления – это гаранты бесперебойной работы оборудования и оптимального хранения товара.



#### Сменный уплотнитель двери.

В моделях со стеклянной дверью уплотнитель двери можно удобно сменить, не используя инструменты.



#### Вариативное использование полезного объема.

Решетчатые полки регулируются по высоте и позволяют произвольно изменять внутреннее пространство. Направляющие для полок распределены с шагом 37 мм; это позволяет хранить бутылки либо в вертикальном, либо в горизонтальном положении. Полки способны выдерживать нагрузки в пределах 45 и 60 кг и пригодны для хранения большого количества товара.

## Холодильные шкафы с динамическим охлаждением



Холодильные шкафы с динамическим охлаждением	FKvsl 5410 Premium	FKvsl 5413 Premium	LED	FKvsl 4113 Premium	LED	FKvsl 3610 Premium	FKvsl 3613 Premium	LED	FKvsl 2610 Premium	FKvsl 2613 Premium	LED
<b>Общий / полезный объем</b>	554/520 л	572/536 л		388/359 л		333/307 л	348/320 л		240/221 л	250/229 л	
<b>Наружные размеры, мм (Ш/Г/В)</b>	750/730/1640	750/730/1640		600/610/1800		600/610/1640	600/610/1640		600/610/1250	600/610/1250	
<b>Внутренние размеры, мм (Ш/Г/В)</b>	600/560/1452	600/560/1452		470/440/1612		470/440/1452	470/440/1452		470/440/1062	470/440/1062	
Потребление энергии за год <sup>1</sup>	359 кВт.ч	498 кВт.ч		465 кВт.ч		346 кВт.ч	447 кВт.ч		287 кВт.ч	376 кВт.ч	
Климатический класс	5	7		7		5	7		5	7	
Хладагент	R 600a	R 600a		R 600a		R 600a	R 600a		R 600a	R 600a	
Уровень шума	48 дБ(А)	48 дБ(А)		43 дБ(А)		48 дБ(А)	48 дБ(А)		48 дБ(А)	48 дБ(А)	
Установленная мощность	1.5 А/150 Вт	1.5 А/200 Вт		1.5 А/180 Вт		1.5 А/130 Вт	1.5 А/160 Вт		1.0 А/120 Вт	1.0 А/150 Вт	
Частота/Напряжение	50 Гц/220–240В~	50 Гц/220–240В~		50 Гц/220–240В~		50 Гц/220–240В~	50 Гц/220–240В~		50 Гц/220–240В~	50 Гц/220–240В~	
Система охлаждения	динамическая	динамическая		динамическая		динамическая	динамическая		динамическая	динамическая	
Метод размораживания	автоматический	автоматический		автоматический		автоматический	автоматический		автоматический	автоматический	
Диапазон температур	от +1°C до +15°C	от +1°C до +15°C		от +1°C до +15°C		от +1°C до +15°C	от +1°C до +15°C		от +1°C до +15°C	от +1°C до +15°C	
Материал/цвет корпуса	Сталь/серебристый	Сталь/серебристый		Сталь/серебристый		Сталь/серебристый	Сталь/серебристый		Сталь/серебристый	Сталь/серебристый	
Материал двери/крышки	Сталь	Дверь со стеклопакетом		Дверь со стеклопакетом		Сталь	Дверь со стеклопакетом		Сталь	Дверь со стеклопакетом	
Материал отделки внутреннего корпуса	Пластик, белый	Пластик, белый		Пластик, белый		Пластик, белый	Пластик, белый		Пластик, белый	Пластик, белый	
Тип управления	Механическое управление	Механическое управление		Механическое управление		Механическое управление	Механическое управление		Механическое управление	Механическое управление	
Индикатор температуры	наружный цифровой	наружный цифровой		наружный цифровой		наружный цифровой	наружный цифровой		наружный цифровой	наружный цифровой	
Внутреннее освещение		Светодиодное освещение с отдельным выключателем		Светодиодное освещение с отдельным выключателем			Светодиодное освещение с отдельным выключателем			Светодиодное освещение с отдельным выключателем	
Количество полок	5	5		5		5	5		4	4	
Материал полок	Решетки с пластифицированным покрытием	Решетки с пластифицированным покрытием		Решетки с пластифицированным покрытием		Решетки с пластифицированным покрытием	Решетки с пластифицированным покрытием		Решетки с пластифицированным покрытием	Решетки с пластифицированным покрытием	
Допустимая нагрузка на полку	60 кг	60 кг		45 кг		45 кг	45 кг		45 кг	45 кг	
Ручка	Эргономичная ручка-рейлинг	Эргономичная ручка-рейлинг		Эргономичная ручка-рейлинг		Эргономичная ручка-рейлинг	Эргономичная ручка-рейлинг		Эргономичная ручка-рейлинг	Эргономичная ручка-рейлинг	
Замок	встроенный	встроенный		встроенный		встроенный	встроенный		встроенный	встроенный	
Двери самозакрывающиеся	Да	Да		Да		Да	Да		Да	Да	
Сторона открывания двери	Правая, перенавешиваемая	Правая, перенавешиваемая		Правая, перенавешиваемая		Правая, перенавешиваемая	Правая, перенавешиваемая		Правая, перенавешиваемая	Правая, перенавешиваемая	
Вес брутто/нетто	80/73 кг	100/94 кг		85/79 кг		62/56 кг	79/74 кг		51/47 кг	64/60 кг	
<b>Аксессуары</b>											
Полка решетчатая с пластифицированным покрытием	7113409	7113409		7113413		7113413	7113413		7113413	7113413	
Основание с роликами	9086381	9086381				9086321	9086321		9086321	9086321	
Дуга защитная	7790739	7790739		7790747		7790773	7790773				
Дополнительный комплект роликов	7790761	7790761		7790761		7790761	7790761				
Комплект ножек	9590229	9590229				9590231	9590231		9590231	9590231	
Шина сканера				7641603		7641603	7641603		7641603	7641603	
Наклонная полка для бутылок				9007659		9007659	9007659		9007659	9007659	

<sup>1</sup> измерено при выключенной подсветке

## Холодильные шкафы с динамическим охлаждением



Холодильные шкафы с динамическим охлаждением	FKv 5443 LED	FKv 5440	FKv 4143 LED	FKv 4140	FKv 3643 LED	FKv 3640	FKv 2643 LED	FKv 2640
Общий / полезный объем	572/536 л	554/520 л	388/359 л	373/346 л	348/320 л	333/307 л	250/229 л	240/221 л
Наружные размеры, мм (Ш/Г/В)	750/730/1640	750/730/1640	600/610/1800	600/610/1800	600/610/1640	600/610/1640	600/610/1250	600/610/1250
Внутренние размеры, мм (Ш/Г/В)	600/560/1452	600/560/1452	470/440/1612	470/440/1612	470/440/1452	470/440/1452	470/440/1062	470/440/1062
Потребление энергии за год <sup>1</sup>	498 кВт.ч	359 кВт.ч	465 кВт.ч	352 кВт.ч	447 кВт.ч	346 кВт.ч	376 кВт.ч	287 кВт.ч
Климатический класс	7	5	7	5	7	5	7	5
Хладагент	R 600a	R 600a	R 600a	R 600a	R 600a	R 600a	R 600a	R 600a
Уровень шума	45 дБ(А)	45 дБ(А)	45 дБ(А)	45 дБ(А)	43 дБ(А)	48 дБ(А)	43 дБ(А)	48 дБ(А)
Установленная мощность	1.5 А/200 Вт	1.5 А/150 Вт	1.5 А/180 Вт	1.5 А/160 Вт	1.5 А/160 Вт	1.5 А/130 Вт	1.0 А/150 Вт	1.0 А/120 Вт
Частота/Напряжение	50 Гц/220–240В~	50 Гц/220–240В~	50 Гц/220–240В~	50 Гц/220–240В~	50 Гц/220–240В~	50 Гц/220–240В~	50 Гц/220–240В~	50 Гц/220–240В~
Система охлаждения	динамическая	динамическая	динамическая	динамическая	динамическая	динамическая	динамическая	динамическая
Метод размораживания	автоматический	автоматический	автоматический	автоматический	автоматический	автоматический	автоматический	автоматический
Диапазон температур	от +1°C до +15°C	от +1°C до +15°C	от +1°C до +15°C	от +1°C до +15°C	от +1°C до +15°C	от +1°C до +15°C	от +1°C до +15°C	от +1°C до +15°C
Материал / цвет корпуса	Сталь / белый	Сталь / белый	Сталь / белый	Сталь / белый	Сталь / белый	Сталь / белый	Сталь / белый	Сталь / белый
Материал двери / крышки	Дверь со стеклопакетом	Сталь	Дверь со стеклопакетом	Сталь	Дверь со стеклопакетом	Сталь	Дверь со стеклопакетом	Сталь
Материал отделки внутреннего корпуса	Пластик, белый	Пластик, белый	Пластик, белый	Пластик, белый	Пластик, белый	Пластик, белый	Пластик, белый	Пластик, белый
Тип управления	Механическое управление	Механическое управление	Механическое управление	Механическое управление	Механическое управление	Механическое управление	Механическое управление	Механическое управление
Индикатор температуры	наружный цифровой	наружный цифровой	наружный цифровой	наружный цифровой	наружный цифровой	наружный цифровой	наружный цифровой	наружный цифровой
Внутреннее освещение	Светодиодное освещение с отдельным выключателем		Светодиодное освещение с отдельным выключателем		Светодиодное освещение с отдельным выключателем		Светодиодное освещение с отдельным выключателем	
Количество полок	4	4	5	5	4	4	3	3
Материал полок	Решетки с пластифицированным покрытием	Решетки с пластифицированным покрытием	Решетки с пластифицированным покрытием	Решетки с пластифицированным покрытием	Решетки с пластифицированным покрытием	Решетки с пластифицированным покрытием	Решетки с пластифицированным покрытием	Решетки с пластифицированным покрытием
Допустимая нагрузка на полку	60 кг	60 кг	45 кг	45 кг	45 кг	45 кг	45 кг	45 кг
Ручка	Эргономичная ручка-рейлинг	Эргономичная ручка-рейлинг	Эргономичная ручка-рейлинг	Эргономичная ручка-рейлинг	Эргономичная ручка-рейлинг	Эргономичная ручка-рейлинг	Эргономичная ручка-рейлинг	Эргономичная ручка-рейлинг
Замок	встроенный	встроенный	встроенный	встроенный	встроенный	встроенный	встроенный	встроенный
Сторона открывания двери	Правая, перенавешиваемая	Правая, перенавешиваемая	Правая, перенавешиваемая	Правая, перенавешиваемая	Правая, перенавешиваемая	Правая, перенавешиваемая	Правая, перенавешиваемая	Правая, перенавешиваемая
Вес брутто / нетто	93/87 кг	77/71 кг	81/75 кг	69/64 кг	75/70 кг	60/54 кг	61/57 кг	49/45 кг
<b>Аксессуары</b>								
Полка решетчатая с пластифицированным покрытием	7113409	7113409	7113413	7113413	7113413	7113413	7113413	7113413
Основание с роликами	9086365	9086365			9086323	9086323	9086323	9086323
Шина сканера			7641603	7641603	7641603	7641603	7641603	7641603
Дуга защитная	7790739	7790739	7790747	7790747	7790773	7790773		
Дополнительный комплект роликов	7790761	7790761	7790761	7790761	7790761	7790761		
Комплект ножек	9590229	9590229			9590231	9590231	9590231	9590231
Наклонная полка для бутылок			9007659	9007659	9007659	9007659	9007659	9007659

<sup>1</sup> измерено при выключенной подсветке



# Основные преимущества



**01 Малогабаритные модели.** Высота моделей FKUv и GGU составляет 83 см, что позволяет устанавливать их под столешницу и эффективно экономить место в небольших помещениях.

**02 Высококачественные элементы системы охлаждения,** оптимальная изоляция и продуманная конструкция гарантируют максимальную энергоэффективность при минимальных эксплуатационных расходах.

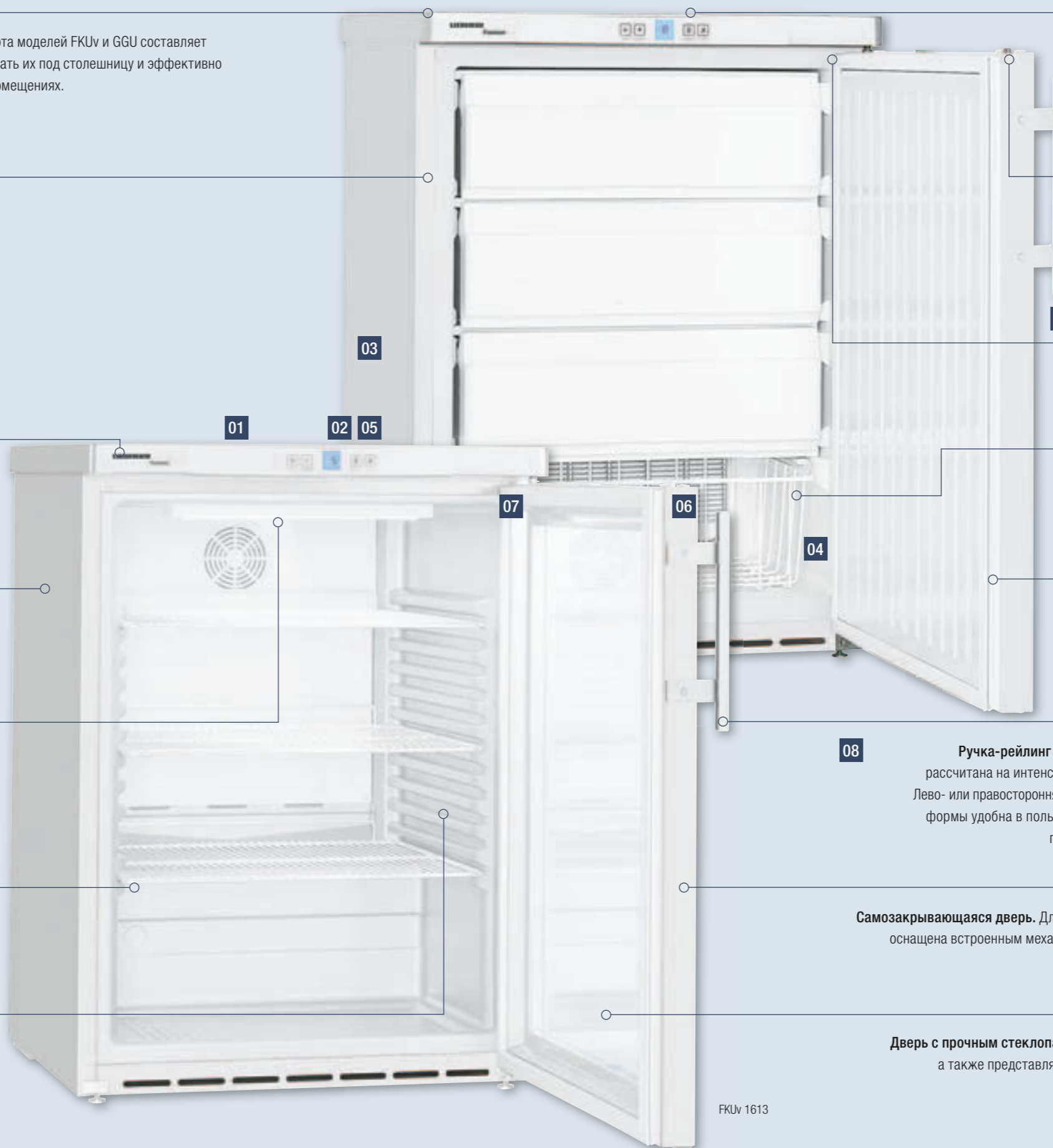
**Автоматическое размораживание.** Современная и эффективная электронная система управления включает автоматическое размораживание во время остановки компрессора. Поэтому в ручном размораживании нет необходимости.

**03 Экологически чистый хладагент R 600a** в сочетании с мощным компрессором увеличивают производительность и энергоэффективность.

**Экономичная и энергоэффективная светодиодная подсветка** в моделях со стеклянной дверью обеспечивает оптимальное освещение внутри прибора. Незначительная теплоотдача от освещения исключает отрицательное воздействие на качество и свежесть товара.

**Прочные металлические решетчатые полки** выдерживают нагрузку до 45 кг, обеспечивая оптимальное хранение и защищенность продуктов. Для более гибкой организации и использования внутреннего пространства положение полок можно изменять.

**04 Цельную внутреннюю камеру,** изготовленную из полистирола с нейтральным запахом, легко чистить. Отсутствие острых углов, зазоров и стыков упрощает чистку и позволяет обеспечивать высокую гигиеничность.



**05 Оптическая и акустическая сигнализация** предупреждает о неконтролируемом повышении температуры и потере холода.

**06 Прочные замки** предотвращают несанкционированный доступ к содержимому.



**07 Перенавешиваемые дверные петли** позволяют оптимально устанавливать холодильное оборудование в любом помещении.

**Прочные корзины,** предусмотренные для моделей GGU, легко извлекаются, гарантируют быстрый и удобный поиск товара и обеспечивают практичное использование внутреннего пространства.

Двери имеют **съемный магнитный уплотнитель.**

GGU 1500

**08 Ручка-рейлинг** в моделях FKUv и GGU рассчитана на интенсивное использование. Лево- или правосторонняя ручка эргономичной формы удобна в пользовании и проста для гигиенической чистки.



**Самозакрывающаяся дверь.** Для большего удобства и предотвращения потери энергии дверь оснащена встроенным механизмом, обеспечивающим автоматическое закрытие двери.

**Дверь с прочным стеклопакетом** позволяет хорошо рассмотреть и найти нужный товар, а также представляет продукцию ярко и привлекательно, способствуя продажам.

FKUv 1613



# Компактные, но мощные

Малогабаритные холодильные и морозильные шкафы Liebherr – это оптимальное решение для помещений с ограниченной площадью: малогабаритные модели с высокоэффективными элементами системы охлаждения и изоляцией обеспечат отличную холодопроизводительность.



### Компактные модели.

Для эффективного использования площади помещения эти модели можно устанавливать под столешницу. В столешнице со стороны задней стенки малогабаритного шкафа необходимо предусмотреть вентиляционное отверстие с площадью поперечного сечения мин. 200 см<sup>2</sup>. Без учета отверстия вентиляционной решетки, высота ниши должна быть минимум на 3 см больше, чем высота устанавливаемого оборудования. Высота шкафов серии FKUv составляет 83 см, что соответствует стандартной высоте столешниц в гастрономии. Данное оборудование представлено по выбору моделями с глухой или стеклянной дверью.



### Инновационная электроника.

Модели FKUv и GGU оснащены прецизионной электронной системой управления с большим дисплеем и множеством практических функций. Система управления интегрирована в рабочую поверхность и позволяет с высокой точностью устанавливать температуру хранения в диапазоне от +1°C до +15°C или от -9°C до -26°C соответственно. В случае неконтролируемого повышения рабочей температуры срабатывает оптическая и акустическая сигнализация. Модели серии FKUv оснащены функцией бесконтактного выключения вентилятора, что снижает потерю холода при открывании двери и обеспечивает постоянную рабочую температуру. Инновационная система размораживания гарантирует безотказную и бесперебойную работу прибора, несмотря на экстремальные условия и частое открывание двери. В моделях серии FKUv предусмотрена функция выбора режима работы вентилятора, которая позволяет оптимально настраивать климатические условия хранения различных продуктов.

### Светодиодная подсветка в моделях FKUv со стеклянной дверью.

Модели серии FKUv поставляются еще и со стеклянной дверью, которая позволяет оптимально демонстрировать товар и упрощает поиск. Цельная дверная рама отличается прочной конструкцией и элегантным дизайном. Энергоэффективная светодиодная подсветка обеспечивает гармоничное и равномерное освещение внутреннего пространства и продуктов при минимальном потреблении энергии: в сравнении с люминесцентными трубками светодиодные лампы отличаются длительным сроком службы и существенно экономят электроэнергию.



### Практичные корзины (для GGU).

Прочные и легко извлекаемые корзины гарантируют быстрый поиск товара и обеспечивают идеальный порядок внутри прибора.

### Энергоэффективность с хладагентом R 600a.

Оборудование Liebherr отличается максимальной энергоэффективностью и минимальными эксплуатационными расходами. В приборах используется исключительно природный хладагент R 600a, безопасный для окружающей среды. Инновационный хладагент в сочетании с мощными компрессорами увеличивает производительность и характеризуется низким потенциалом парникового эффекта.



### Самозакрывающаяся дверь (только для моделей FKUv).

Встроенный механизм обеспечивает автоматическое закрытие открытой двери. Тем самым предотвращается излишняя потеря холода.



### Перенавешиваемые дверные петли.

Перенавешиваемые дверные петли позволяют без труда сменить сторону открывания двери. Благодаря этому холодильное оборудование можно установить в любом помещении.



**Малогабаритные холодильные шкафы** с динамическим охлаждением

	FKUv 1610 Premium	FKUv 1613 Premium	LED
<b>Общий / полезный объем</b>	141 / 130 л	141 / 130 л	
<b>Наружные размеры, мм (Ш/Г/В)</b>	600 / 615 / 830	600 / 615 / 830	
<b>Внутренние размеры, мм (Ш/Г/В)</b>	440 / 435 / 670	440 / 435 / 670	
Потребление энергии за год <sup>1</sup>	255 кВт.ч	328 кВт.ч	
Климатический класс	5	7	
Хладагент	R 600a	R 600a	
Уровень шума	45 дБ(А)	42 дБ(А)	
Установленная мощность	1.0 А / 100 Вт	1.0 А / 120 Вт	
Частота / Напряжение	50 Гц / 220 – 240В~	50 Гц / 220 – 240В~	
Система охлаждения	динамическая	динамическая	
Метод размораживания	автоматический	автоматический	
Диапазон температур	от +1°C до +15°C	от +1°C до +15°C	
Материал / цвет корпуса	Сталь / белый	Сталь / белый	
Материал двери / крышки	Сталь	Дверь со стеклопакетом	
Материал отделки внутреннего корпуса	Пластик, белый	Пластик, белый	
Тип управления	Электронное управление	Электронное управление	
Индикатор температуры	наружный цифровой	наружный цифровой	
Сигнализация	оптическая и акустическая	оптическая и акустическая	
Внутреннее освещение		Светодиодное освещение с отдельным выключателем	
Количество полок	3	3	
Материал полок	Решетки с пластифицированным покрытием	Решетки с пластифицированным покрытием	
Допустимая нагрузка на полку	45 кг	45 кг	
Замок	встроенный	встроенный	
Двери самозакрывающиеся	Да	Да	
Сторона открывания двери	Правая, перенавешиваемая	Правая, перенавешиваемая	
Вес брутто / нетто	38 / 36 кг	45 / 42 кг	
<b>Аксессуары</b>			
Полка решетчатая с пластифицированным покрытием	7112313	7112313	
Белая соединительная рама (GGU снизу / сверху)	9876641	9876641	
Шины роликовые	9086607	9086607	

**Малогабаритный морозильный шкаф** со статическим охлаждением

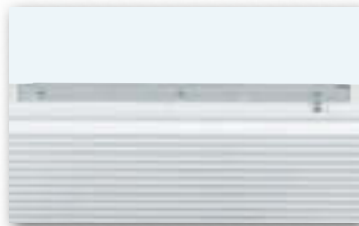
	GGU 1500 Premium
<b>Общий / полезный объем</b>	143 / 133 л
<b>Наружные размеры, мм (Ш/Г/В)</b>	600 / 615 / 830
<b>Внутренние размеры, мм (Ш/Г/В)</b>	474 / 443 / 676
Потребление энергии за год	265 кВт.ч
Климатический класс	5
Хладагент	R 600a
Уровень шума	42 дБ(А)
Установленная мощность	0.6 А / 100 Вт
Частота / Напряжение	50 Гц / 220 – 240В~
Система охлаждения	статическая
Метод размораживания	ручной
Диапазон температур	от -9°C до -26°C
Материал / цвет корпуса	Сталь / белый
Материал двери / крышки	Сталь
Материал отделки внутреннего корпуса	Пластик, белый
Тип управления	Электронное управление
Режим SuperFrost	Контроль по t-re
Индикатор температуры	наружный цифровой
Сигнализация	оптическая и акустическая
Выдвижные контейнеры	3
Количество корзин	1
Количество полок	4
Материал полок	Испарительные плиты
Допустимая нагрузка на полку	24 кг
Высота контейнера, мм	3 x 150, 1 x 170
Замок	встроенный
Сторона открывания двери	Правая, перенавешиваемая
Вес брутто / нетто	42 / 40 кг
<b>Аксессуары</b>	
Белая соединительная рама (FKUv снизу / сверху)	9876641
Шины роликовые	9086607
Корзина длинная	9141699
Корзина короткая	9141697
Контейнер выдвижной	9790331

<sup>1</sup> измерено при выключенной подсветке

# Основные преимущества



Благодаря запененному **конденсатору** ларь работает тихо и без вибраций. На корпусе не образуется конденсат, а гладкую наружную поверхность легко чистить для поддержания гигиены.



**Прочная ручка** позволяет без труда открывать крышку ларя.

**Высокоэффективная изоляция** предотвращает излишнее потребление электроэнергии и повышает энергоэффективность ларей.

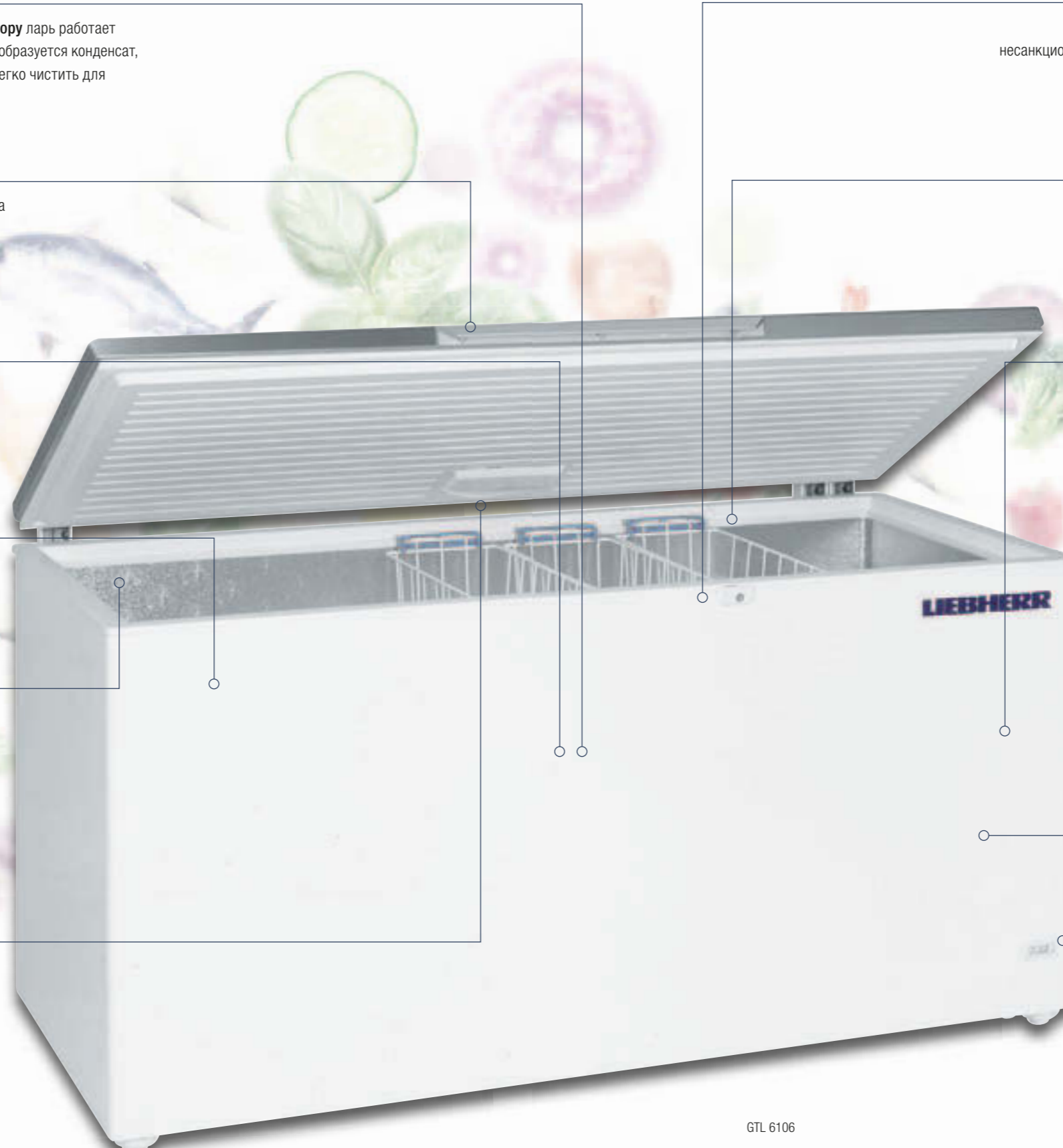
**Корпус**, изготовленный из листовой стали с защитным порошковым покрытием, не имеет швов и зазоров, что делает его чрезвычайно стойким к царапинам и ударопрочным.



**Внутреннюю камеру из алюминия** с закругленными углами легко чистить, что способствует поддержанию оптимальной гигиены. Благодаря стойкому к коррозии и царапинам алюминию внутренняя камера обладает высокой проводимостью холода.



**Оптимальная подсветка** внутреннего пространства.



**Надежный замок** предотвращает несанкционированный доступ к содержимому.



**Прочные подвесные решетчатые корзины** для лучшего обзора реализуемого товара позволяют эффективно и вариативно использовать полезный объем ларей.



**Природный хладагент R 600a** без содержания фторуглеродов безопасен для окружающей среды, а в сочетании с мощными компрессорами также и энергоэффективен.

**Корпус ларей** отличается очень прочной и устойчивой конструкцией. Поэтому лари способны выдерживать интенсивные нагрузки и не подвержены перекосам.

**Stop Frost**

**Система StopFrost** существенно снижает образование инея на стенках морозильной камеры и на продуктах, благодаря чему размораживание требуется проводить значительно реже. Кроме того, при открывании и закрывании крышки внутри ларя не возникает вакуум, и крышка открывается повторно без усилий.

**Рабочую температуру** можно устанавливать в диапазоне от  $-14^{\circ}\text{C}$  до  $-26^{\circ}\text{C}$ .

**Аналоговый индикатор температуры** с точностью до градуса показывает температуру внутреннего пространства.

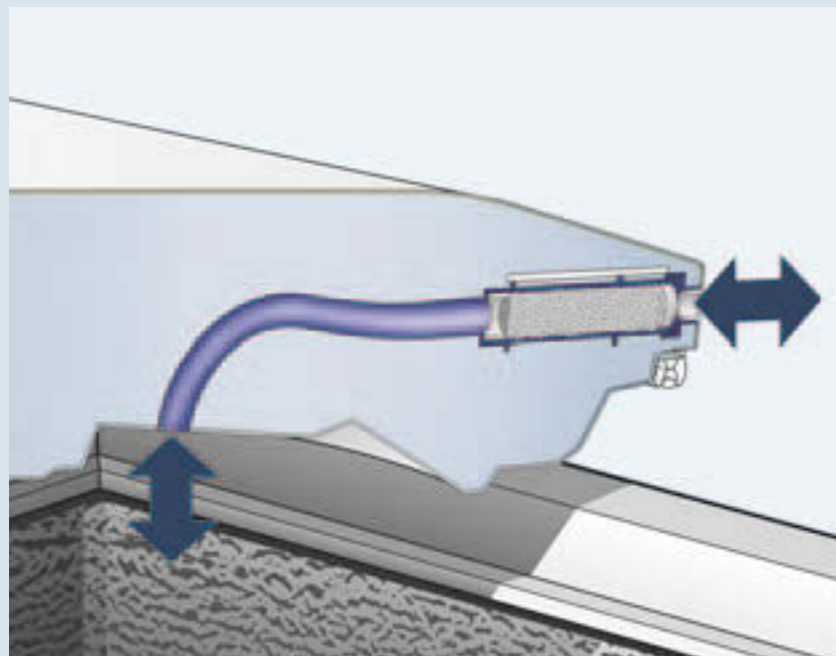




# Качество во всем, вплоть до мельчайших деталей

Хранение фруктов или овощей, рыбных или мясных изделий – морозильные лари Liebherr обеспечивают оптимальные условия для сохранения различных видов продуктов в любых количествах. Высокое качество компонентов и прецизионные технологии гарантируют функциональность и эффективность, даже в экстремальных условиях эксплуатации оборудования. Компания

Liebherr предлагает для торгового сектора широкий ассортимент холодильных и морозильных ларей, что позволит выбрать оптимальное оборудование в соответствии с Ваши потребностями.



### StopFrost: двойная эффективность.

Система StopFrost в ларях серии GTL имеет два существенных преимущества: во-первых, она уменьшает образование инея на стенках морозильного ларя и хранящихся товарах, а во-вторых, она позволяет значительно реже производить размораживание прибора. Более того, система StopFrost предотвращает возникающий при регулярном открытии и закрытии крышки морозильного ларя вакуум, а, следовательно, крышка открывается повторно без усилий.



### Эргономичная ручка.

Прочная алюминиевая ручка-профиль особенно эргономична и удобна для чистки.

### Надежный замок.

Надежный и прочный замок предотвращает несанкционированный доступ к содержимому.



### Аналоговый индикатор температуры.

Аналоговый индикатор температуры, установленный для удобства эксплуатации снаружи устройства, с точностью до градуса показывает температуру внутреннего пространства.

### Эффективность и экологичность.

Благодаря использованию природного и безопасного для окружающей среды хладагента R 600a, высокоэффективной изоляции и мощных компрессоров лари особенно энергоэффективны и рентабельны.



### Запененный конденсатор.

Благодаря запененному конденсатору ларь работает тихо и без вибраций. Кроме того, на корпусе не образуется конденсат, а гладкую наружную поверхность легко чистить для поддержания гигиены.



### Подвесные корзины и подсветка.

Подвесные корзины позволяют сортировать и оптимально представлять товар для реализации. Внутренняя подсветка, интегрированная в крышку ларя, обеспечивает оптимальный обзор товара.





Морозильные лари	GTL 6106	GTL 6105	GTL 4906	GTL 4905	GTL 3006	GTL 3005
Общий / полезный объем	601/572 л	601/572 л	485/461 л	485/461 л	299/284 л	299/284 л
Наружные размеры, мм (Ш/Г/В)	1647/776/908	1647/776/917	1372/776/908	1372/776/917	998/725/908	998/725/917
Внутренние размеры, мм (Ш/Г/В)	1520/575/702	1520/575/702	1245/575/702	1245/575/702	871/526/702	871/526/702
Потребление энергии за год	551 кВт.ч	551 кВт.ч	458 кВт.ч	458 кВт.ч	284 кВт.ч	284 кВт.ч
Климатический класс	5	5	5	5	5	5
Хладагент	R 600a	R 600a	R 600a	R 600a	R 600a	R 600a
Уровень шума	44 дБ(А)	44 дБ(А)	42 дБ(А)	42 дБ(А)	42 дБ(А)	39 дБ(А)
Установленная мощность	1.5 А/200 Вт	1.5 А/200 Вт	1.2 А/140 Вт	1.2 А/140 Вт	0.5 А/120 Вт	0.5 А/120 Вт
Частота/Напряжение	50 Гц/220–240В~	50 Гц/220–240В~	50 Гц/220–240В~	50 Гц/220–240В~	50 Гц/220–240В~	50 Гц/220–240В~
Система охлаждения	статическая	статическая	статическая	статическая	статическая	статическая
Метод размораживания	ручной	ручной	ручной	ручной	ручной	ручной
Диапазон температур	от -14°С до -26°С	от -14°С до -26°С	от -14°С до -26°С	от -14°С до -26°С	от -14°С до -26°С	от -14°С до -26°С
Материал крышки	Нерж. сталь	Сталь	Нерж. сталь	Сталь	Нерж. сталь	Сталь
Материал/цвет корпуса	Сталь/белый	Сталь/белый	Сталь/белый	Сталь/белый	Сталь/белый	Сталь/белый
Материал отделки внутреннего корпуса	Алюминий	Алюминий	Алюминий	Алюминий	Алюминий	Алюминий
Тип управления	Механическое управление	Механическое управление	Механическое управление	Механическое управление	Механическое управление	Механическое управление
Индикатор температуры	наружный аналоговый	наружный аналоговый	наружный аналоговый	наружный аналоговый	наружный аналоговый	наружный аналоговый
Освещение	Да	Да	Да	Да	Да	Да
Количество корзин	3	3	2	2	2	2
Максимальное количество корзин	6	6	4	4	3	3
Ручка	Алюминиевый профиль	Алюминиевый профиль	Алюминиевый профиль	Алюминиевый профиль	Алюминиевый профиль	Алюминиевый профиль
Замок	встроенный	встроенный	встроенный	встроенный	встроенный	встроенный
Изоляция	60–60 мм	60–60 мм	60–60 мм	60–60 мм	60–60 мм	60–60 мм
Слив талой воды	Да	Да	Да	Да	Да	Да
Вес брутто / нетто	90/76 кг	90/76 кг	77/66 кг	79/67 кг	59/49 кг	56/48 кг
<b>Аксессуары</b>						
Корзина	7112727	7112727	7112727	7112727	7112725	7112725
Шины роликовые	9901627	9901627	9901627	9901627	9901629	9901629

## Аксессуары

### Раздел: Холодильные шкафы с динамическим охлаждением

#### Полки

Решетчатые полки с износостойким пластифицированным покрытием способны выдерживать нагрузки до 45 кг (в холодильных шкафах шириной 60 см) или до 60 кг (в холодильных шкафах шириной 75 см). Подходят для моделей: FKv(s).



#### Дуга защитная

При транспортировке (более габаритных) моделей FKv(s) прочная защитная дуга оптимально защищает от ударов конденсатор, установленный на задней стенке и со стороны днища холодильного оборудования. Защитная дуга идеально подходит для защиты холодильного оборудования во время массовых мероприятий или для защиты при транспортировке. Подходят для моделей: FKv(s) 54, FKv(s) 41 и FKv(s) 36.



#### Комплект ножек

Там, где важную роль играет ежедневная гигиена помещения, регулируемые по высоте ножки позволяют и гарантируют, что даже под прибором уборка может быть выполнена легко и просто. Подходят для моделей: FKv(s) 26, 36 и 54.



#### Основание с роликами

При частой перестановке холодильного оборудования основание с роликами существенно облегчит задачу. Высокая прочность и качество гарантируют длительный срок службы. Подходят для моделей: FKv(s) 26, 36 и 54.



#### Шина сканера

Практичный держатель позволяет оптимально устанавливать ценники. Он крепится вдоль фронтального края решетчатых полок, а ценники устанавливаются и заменяются легко и удобно. Таким образом для покупателей обеспечивается оптимальный обзор цен. Подходят для моделей: FKv(s) 26, 36 и 41.



#### Наклонная полка для бутылок

Легкий доступ к бутылкам объемом 0,5 л обеспечивает наклонная полка. Для повторного заполнения бутылками полка легко выдвигается благодаря телескопическим направляющим. Подходят для моделей: FKv(s) 26, 36 и 41.



### Раздел: Малогабаритные холодильные и морозильные шкафы

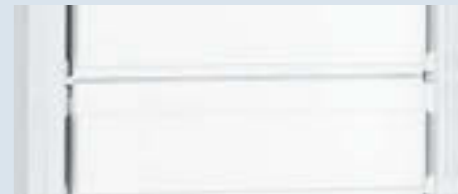
#### Замок

Все модели серийно оснащаются универсальными стандартными замками. Несколько замков открываются одним ключом. Для моделей FKUv 1610, FKUv 1613 и GGU 1500 предусмотрена возможность установки до десяти специальных замков с индивидуальными ключами.



#### Контейнер выдвижной

Выдвижные контейнеры закрытой и прочной конструкции оптимально подходят для хранения мелкого товара. Подходят для моделей: GGU.



#### Соединительная рама

Соединительная рама предлагает дополнительные возможности эксплуатации оборудования. На ограниченной площади установки можно обеспечить различные температурные режимы и исключить смешивание запахов. Благодаря соединительной раме модели морозильных шкафов GGU 15 для гастрономии и холодильных шкафов с динамическим охлаждением FKUv 16 можно произвольно комбинировать друг с другом.



#### Шины роликовые

Прочные ролики диаметром 30 мм существенно облегчают транспортировку оборудования. Первокласное качество гарантирует длительный срок службы. Подходят для моделей: FKUv и GGU.



#### Корзина длинная / короткая

Решетчатые корзины с полимерным покрытием выгодно демонстрируют товар и экономят полезную площадь внутреннего пространства. Подходят для моделей: GGU.



#### Полки

Прочные решетчатые полки с пластифицированным покрытием выдерживают нагрузку до 45 кг. Подходят для моделей: FKUv.



### Раздел: Морозильные лари

#### Корзина

Практичные подвесные корзины позволяют эффективно и презентабельно раскладывать товар в ларях. Подходят для всех моделей GTL.



#### Шины роликовые

Прочные ролики (диаметр 30 мм) позволяют без труда перемещать устройство. Подходят для всех моделей GTL.

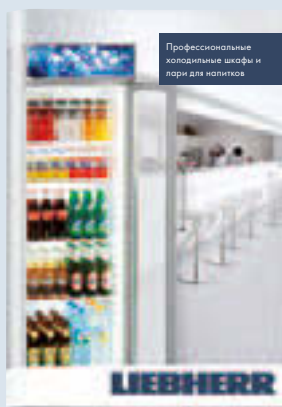


# Оборудование Liebherr для профессионального применения

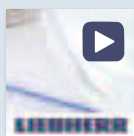
Вы можете заказать у дилеров компании. Мы гарантируем высокое качество обслуживания и помощь в выборе модели!

Информация обо всех видах оборудования Liebherr представлена в наших основных каталогах.

Эта информация доступна у официальных дилеров в печатном виде и на веб-сайте [home.liebherr.com](http://home.liebherr.com) в формате PDF.



## Мобильные приложения и сообщества



### Media App

Загрузите наши каталоги и видеоматериалы – и они будут в любое время доступны вам для просмотра.



### WineGuide App

Краткий обзор вин и их производителей плюс информация о хранении.



[apps.home.liebherr.com](http://apps.home.liebherr.com)

Чтобы проверить, доступно ли приложение для вашего устройства на платформах Apple, Android и т.д., используйте ссылку или QR-код. [apps.home.liebherr.com](http://apps.home.liebherr.com)



Откройте для себя мир Liebherr на YouTube. На канале представлены видео о нашей продукции, технологиях и инструкции по монтажу встраиваемой техники.



Оставайтесь в курсе новостей о холодильной технике Liebherr, присоединившись к нашим сообществам ВКонтакте и в Facebook.

[vk.com/LiebherrHolodilniki](https://vk.com/LiebherrHolodilniki)  
[facebook.com/LiebherrHolodilniki](https://facebook.com/LiebherrHolodilniki)



[socialmedia.home.liebherr.com](http://socialmedia.home.liebherr.com)

Используйте QR-код, чтобы узнать о наших сообществах в социальных медиа.