

CENTRAL
PowerCooling

Les nouveaux
double-porte
grand volume



LIEBHERR

Qualité, Design et Innovation



En tant que fabricant spécialiste des réfrigérateurs et des congélateurs, Liebherr développe des produits qui se distinguent par une remarquable efficacité énergétique, une qualité de froid exceptionnelle ainsi qu'une grande facilité d'utilisation. Des investissements continus dans la recherche et le développement permettent de proposer des appareils innovants d'excellente qualité et d'un design intemporel.



Qualité

Depuis plus de 60 ans, Liebherr s'est spécialisé dans la fabrication de réfrigérateurs et de congélateurs innovants de qualité supérieure. Notre objectif, depuis la conception du produit jusqu'à sa commercialisation, en passant par le développement et la production, est de privilégier la qualité et l'innovation. Nous concrétisons régulièrement de nouvelles idées de produits pour assurer une qualité de froid idéale pour les produits frais.

Design

Grâce à leur design élégant et intemporel, les réfrigérateurs et congélateurs Liebherr répondent aux exigences esthétiques les plus poussées. La qualité du design de nos appareils se manifeste dans de nombreux détails qui vont du traitement de l'inox et de la sélection de matériaux de grande qualité jusqu'à l'équipement GlassLine en verre satiné dans le réfrigérateur.

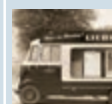
Innovation

Un grand nombre de technologies qui sont aujourd'hui des standards dans le domaine des réfrigérateurs et congélateurs ont été à l'origine réalisées par Liebherr.

C'est par exemple le cas pour les tiroirs de congélation entièrement fermés qui empêchent les fuites de froid lors de l'ouverture de la porte, pour la technologie BioFresh brevetée ou encore pour la technique de fermeture amortie SoftSystem.

1954

Lancement de Liebherr Electroménager en Allemagne



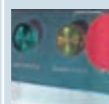
1966

Introduction du système FrostSafe



1971

Première commande électronique



1987

« Fini le givre » avec la technologie NoFrost



1993

Adoption du programme d'appareils exempts de HCFC/HFC



1996

Brevet de la technologie BioFresh



2004

Utilisation de l'éclairage LED innovant



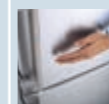
2006

Vinidor avec zones de température réglables



2009

SmartSteel, inox anti-traces



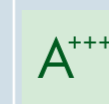
2011

Système de fermeture amortie Softsystem



2013

Nouveaux appareils intelligibles économiques



2015

TipOpen pour la cuisine sans poignées



2016

BluPerformance: la nouvelle dimension du froid



2016

Central-PowerCooling: les nouveaux modèles double-porte



Des commandes précises et un design raffiné

CENTRAL
PowerCooling

Un grand volume de conservation qui bénéficie d'une distribution de froid centralisée. L'utilisation de 2 sondes de température permet de répartir précisément le froid dans les compartiments congélateur et réfrigérateur en fonction des consignes données.

CTNef 5215
TopFreezer

Bio
Cool

No
Frost

A⁺⁺

Central
Power
Cooling

Smart
Steel

Classe d'efficacité énergétique : **A⁺⁺**¹

Consommation d'énergie annuelle / 24 h : 270/0,739 kWh¹

Volume total utile : 418 l (réfrigérateur : 332 l / congélateur : 86 l)

Niveau sonore : 40 dB(A)

Classe climatique : SN-T

Porte / Parois latérales : acier inoxydable avec SmartSteel / silver

Dimensions hors tout en cm (H / L / P) : 185,2 / 69,7 / 71¹

Commandes

- Ecran TFT 2,4" monochrome derrière la porte, électronique tactile
- Affichage digital de la température pour la partie réfrigération et la partie congélation
- Fonction SuperCool avec décompte
- Fonction SuperFrost temporisée
- Alarme en cas de panne : visuelle et sonore
- Alarme de porte : visuelle et sonore

Réfrigérateur

- Central-PowerCooling
- Tablettes Comfort GlassLine avec range-bouteilles, bac à œufs
- 4 clayettes GlassLine
- Clayette porte-bouteilles
- Eclairage plafonnier LED
- 1 box BioCool sur roulettes

Congélateur ********

- Bac à glaçons
- Autonomie en cas de panne : 24 h
- Pouvoir de congélation (kg/24h) : 12
- Tablette en verre de sécurité
- Balconnet de porte

Avantages de l'équipement

- Design HardLine
- Poignée intégrée verticale
- Enchâssable grâce à la ventilation avant
- Poignées de transport avant et arrière
- Pieds réglables en hauteur à l'avant, roulettes de transport à l'arrière
- Porte réversible
- Joint de porte amovible

Variantes de couleur / matériau :

CTN 5215 en blanc

Central
Power
Cooling



¹ Afin d'obtenir la consommation d'énergie annoncée, il convient d'utiliser les espaceurs fournis avec l'appareil. De cette manière, la profondeur de l'appareil augmente d'environ 1,5 cm. L'appareil fonctionne parfaitement sans utilisation d'espaceurs, mais a une consommation énergétique légèrement plus élevée.

La qualité dans le moindre détail



La **technologie de froid** est placée de manière compacte dans le socle de l'appareil qui dispose ainsi d'un volume utile nettement plus important. Grâce au compresseur d'une grande efficacité et aux nouvelles commandes précises, les appareils se montrent également très économiques en matière de consommation énergétique.



Touch Electronic

L'**écran tactile 2,4"** à haute définition et fort contraste est placé derrière la porte et permet un réglage intuitif et précis de la température.



Bio Cool

La **box BioCool** permet la régulation de l'humidité dans la partie basse du réfrigérateur afin de prolonger la fraîcheur des fruits et légumes, grâce à un curseur coulissant. Elle est placée sur des roulettes très mobiles afin d'assurer une bonne visibilité et un maniement facile.



LED

Elles ne nécessitent aucune maintenance, exigent peu de place et sont efficaces en matière d'énergie : les **LED** à longue durée de vie assurent un éclairage parfait de l'espace intérieur. Le faible rayonnement de chaleur garantit la parfaite fraîcheur des denrées alimentaires.



Glass Line

L'élégant **équipement GlassLine** en verre sécurisé vient compléter la haute qualité de l'espace intérieur. Les tablettes en verre satiné avec des baguettes en inox brillant de grande qualité sont résistantes aux rayures et faciles à nettoyer. Le vaste espace de stockage offre beaucoup de place pour la conservation des aliments.

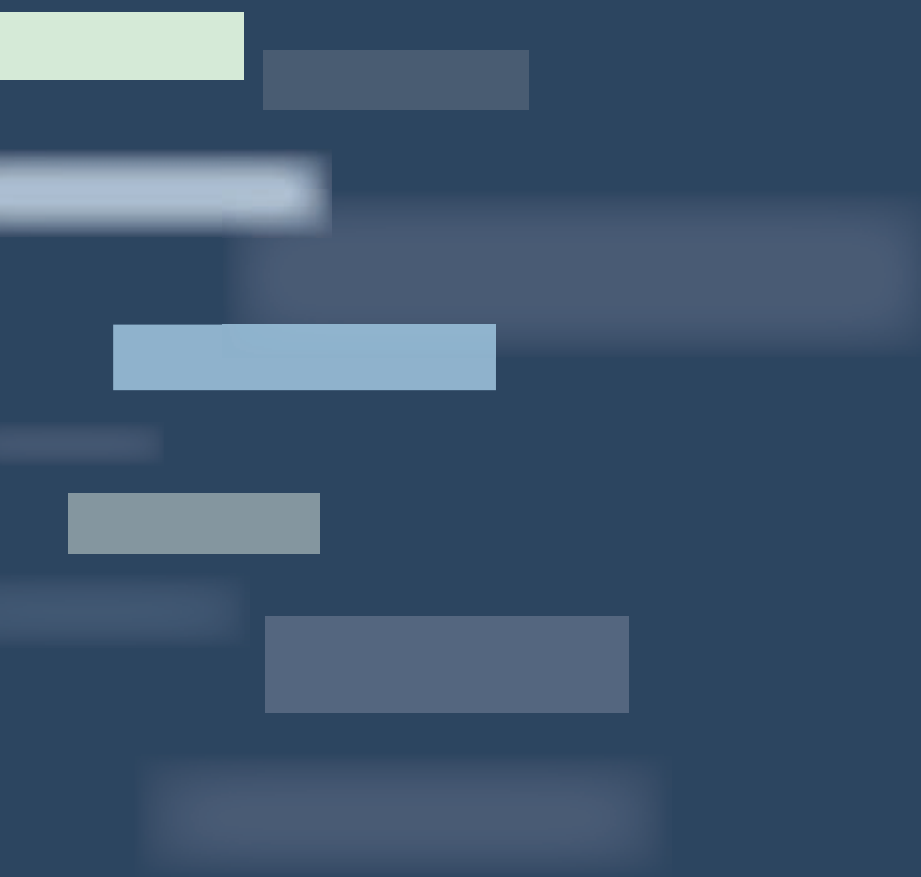


Glass Line

La contreporte du réfrigérateur ajoute un accent esthétique grâce aux **surfaces de rangement GlassLine avec socle en verre satiné**. Le verre de sécurité facile à nettoyer est incassable et résiste aux rayures.



La partie **congélation 4*** de grande capacité, placée au-dessus de la partie réfrigération, offre beaucoup de place pour congeler des denrées alimentaires fraîches en préservant les vitamines et les sels minéraux et pour les stocker à long terme. La surface de rangement en verre de sécurité et le balconnet de la porte facilitent l'ordre et l'accès.



Sous réserve de modifications.
Printed in Germany by Typodruck.
LH01651
7945 531-00/07.16